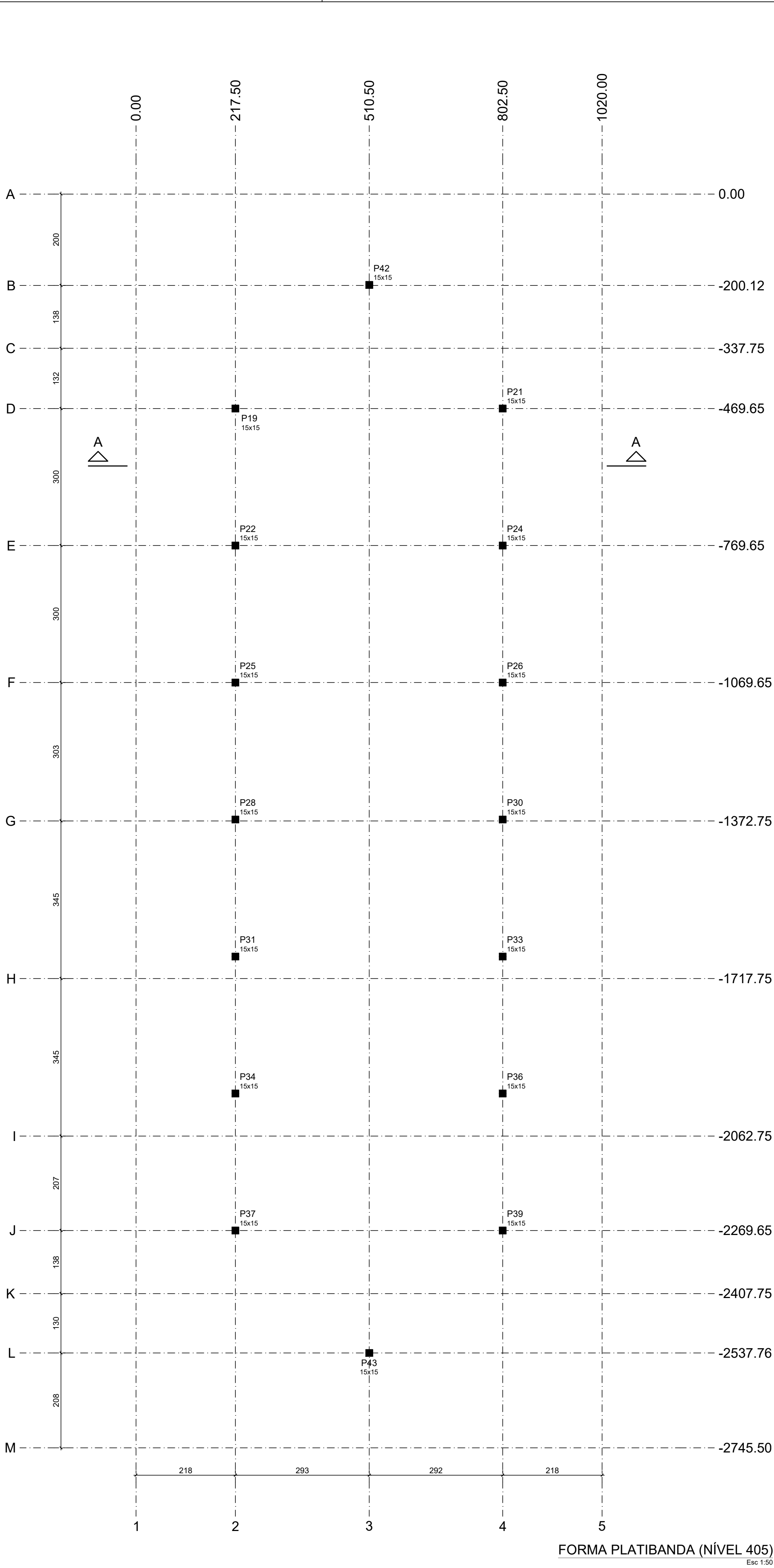


FORMA SUPERIOR (NÍVEL 290)  
Esc. 1:50



FORMA PLATIBANDA (NÍVEL 405)  
Esc. 1:50

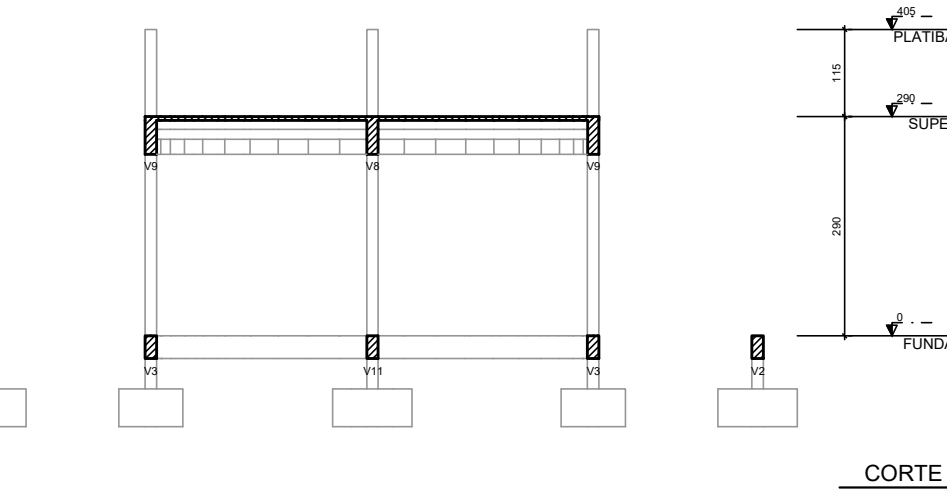
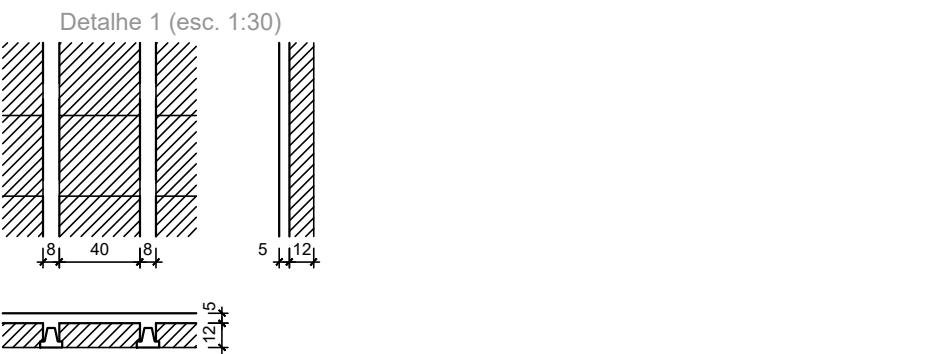
Lajes							
Nome	Tipo	Dados			Sobrecarga (kgf/m²)		
		Altura (cm)	Elevação (cm)	Nível (cm)	Peso próprio (kgf/m²)	Adicional	Acidental Localizada
L1	Pré-moldada	17	0	290	177	137	300 -
L2	Pré-moldada	17	0	290	177	137	300 -
L3	Pré-moldada	17	0	290	177	137	300 -
L4	Pré-moldada	17	0	290	177	137	300 -
L5	Pré-moldada	17	0	290	177	137	300 -
L6	Pré-moldada	17	0	290	177	137	300 -
L7	Pré-moldada	17	0	290	177	137	300 -
L8	Pré-moldada	17	0	290	177	137	300 -
L9	Pré-moldada	17	0	290	177	137	300 -
L10	Pré-moldada	17	0	290	177	137	300 -
L11	Pré-moldada	17	0	290	177	137	300 -
L12	Pré-moldada	17	0	290	177	137	300 -
L13	Pré-moldada	17	0	290	177	137	300 -
L14	Pré-moldada	17	0	290	177	137	300 -
L15	Pré-moldada	17	0	290	177	137	300 -
L16	Pré-moldada	17	0	290	177	137	300 -

Área de lajes			
Tipo	Altura (cm)	Bloco de Enchimento (m²)	Área (m²)
Pré-moldada	17	81240/40	116.17

Características dos materiais			
fck (kgf/cm²)	Ecs (kgf/cm³)	Abatimento (cm)	
300	268394	12.00	

Dimensão máxima do agregado = 19 mm

Legenda dos pilares			Legenda das vigas e paredes		
■	Pilar que morre		■	Viga	
▨	Pilar que passa				
□	Pilar que nasce				



Características dos materiais		
fck (kgf/cm²)	Ecs (kgf/cm³)	Abatimento (cm)
300	268394	12.00

Dimensão máxima do agregado = 19 mm

Legenda dos pilares		
■	Pilar que morre	

#### NOTAS:

- TODAS AS DIMENSÕES ESTÃO EM CENTÍMETROS, EXCETO ONDE INDICADO CONTRÁRIO;
- CONCRETO ESTRUTURAL:
  - VIGAS, LAJES E TRANSVERSINAS:  $f_{ck} > 35 \text{ MPa}$ .
  - FATOR ÁGUA/CIMENTO  $\leq 0,45$
  - BLOCOS, PILARES E TRAVESSA:  $f_{ck} > 30 \text{ MPa}$ .
  - ENCHIMENTO DAS CAMISAS DAS ESTACAS:  $f_{ck} > 30 \text{ MPa}$ .
  - FATOR ÁGUA/CIMENTO  $\leq 0,50$
- COBRIMENTO ADOTADO:
  - SAPATAS = 4,0cm
  - VIGAS = 3,5cm
  - DEMAIS ELEMENTOS = 3,0cm.
- CLASSE DE AGRESSIVIDADE AMBIENTAL II

### PREFEITURA MUNICIPAL DE GURUPÁ

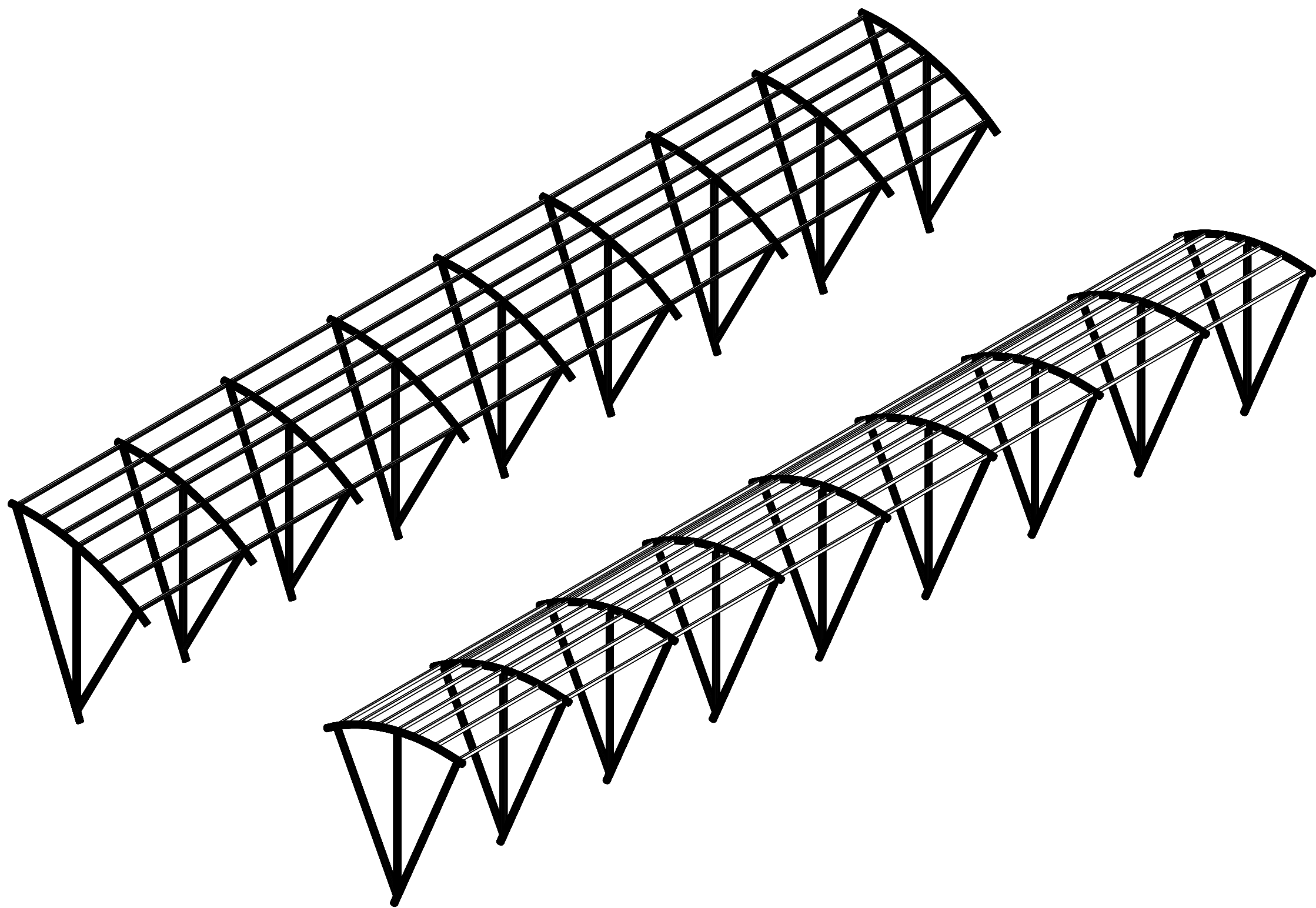
IDENTIFICAÇÃO DO PROJETO  
REVITALIZAÇÃO DA ORLA DE GURUPÁ

ENDEREÇO DA OBRA  
AV. SÃO BENEDITO SN  
GURUPÁ - PARÁ

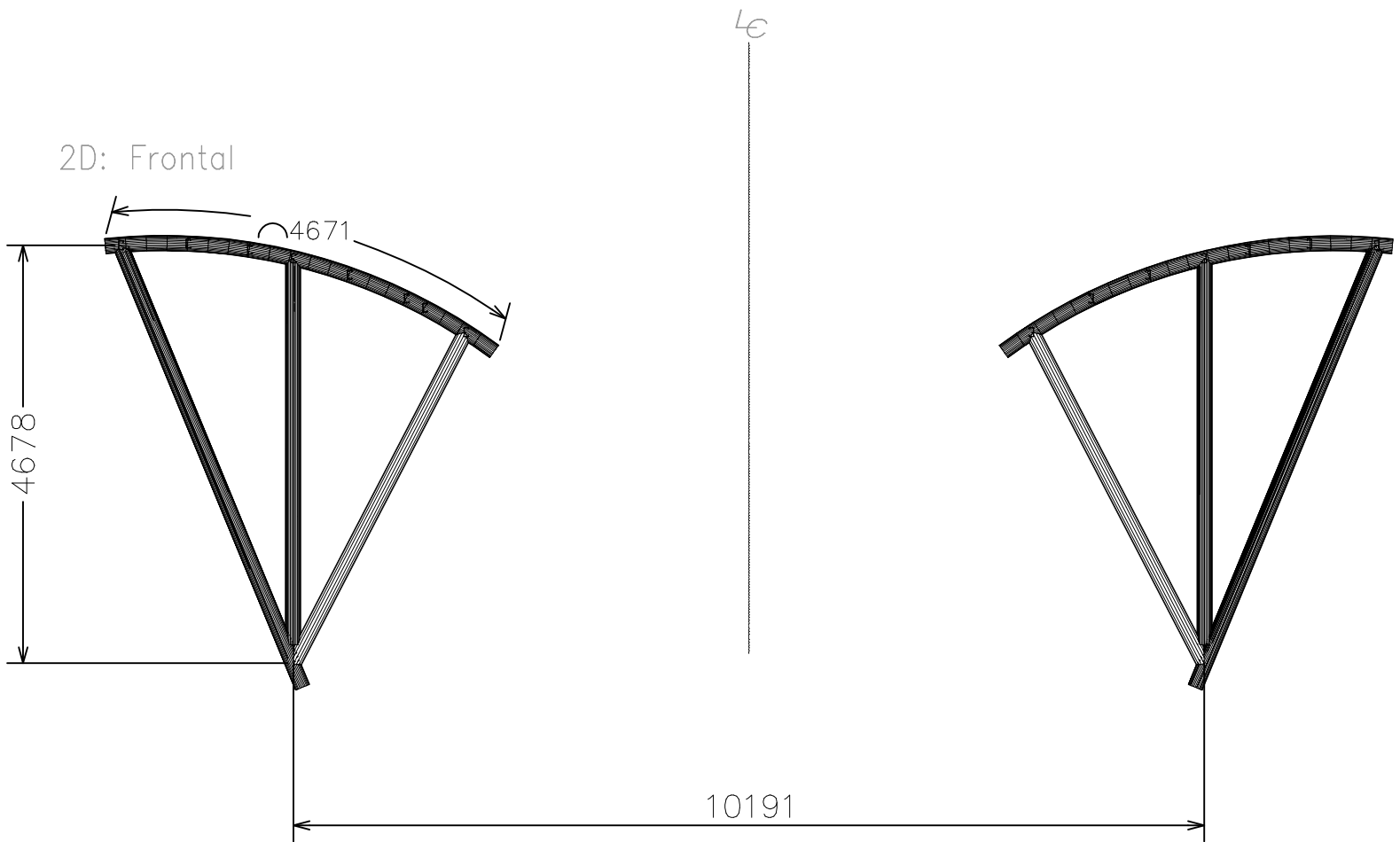
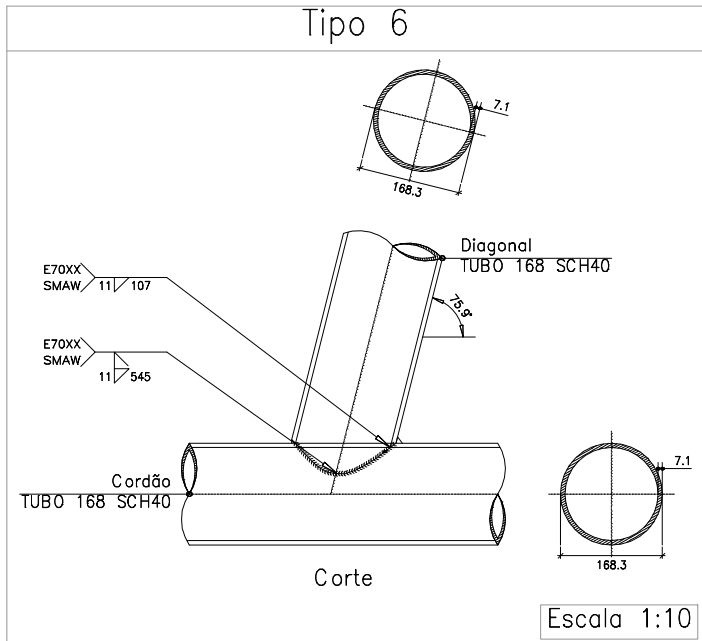
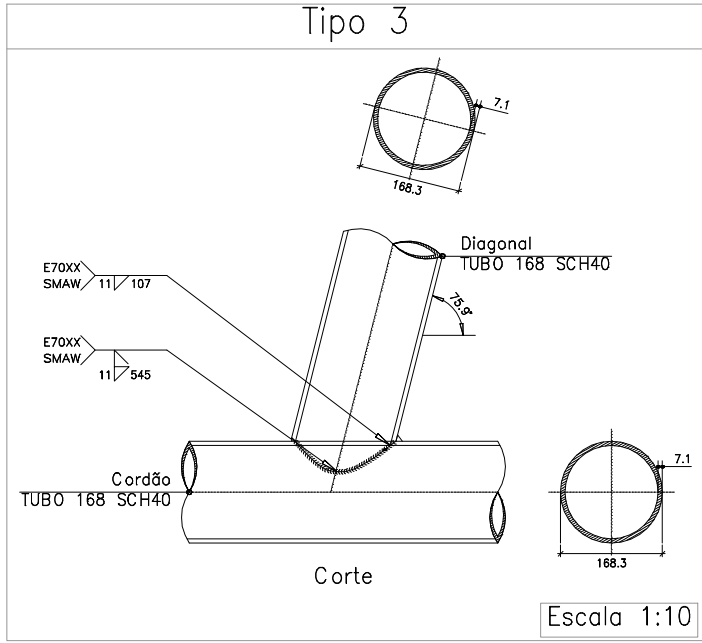
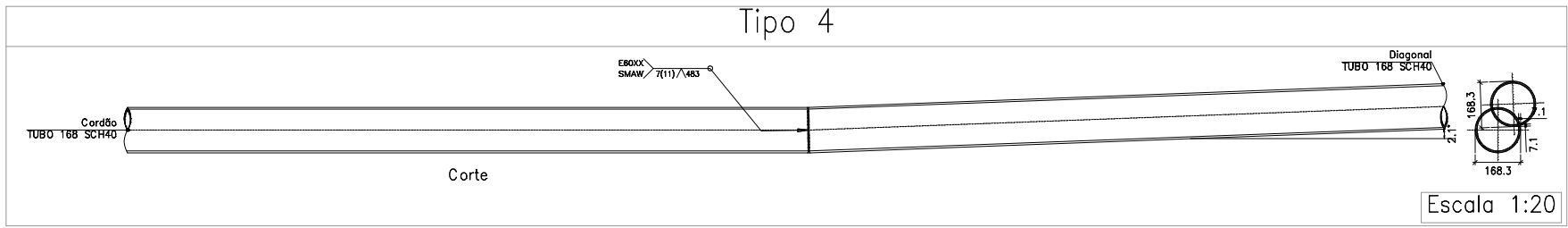
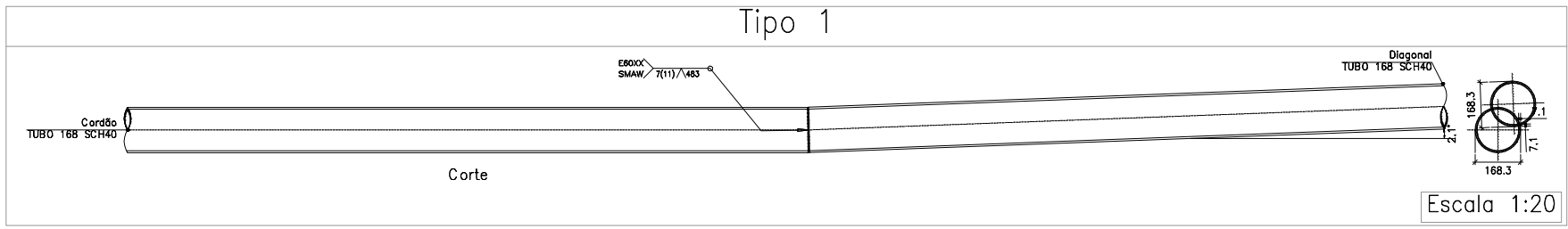
ETAPA DO PROJETO  
PROJETO BÁSICO DE ESTRUTURAS

CONTEÚDO		ESCALA	
-PRAÇA ALIMENTAÇÃO -FORMAS -PLANTAS E CORTES		INDICADA	
		PRANCHA	
		EST 02/03	
DATA NOVEMBRO/2025	RESP. TÉCNICO YAN OSELIO TEIXEIRA SERRÃO CREA-PA 1518615426	REVISÃO R-02	





PERSPECTIVA



GURUPA\_COB\_METALICA  
GURUPA PÇA ALIMENTACAO COB METALICA  
Norma de aço laminado: ABNT NBR 8800:2008  
Aço laminado: A-36 250Mpa  
Escala 1:100

1.1.1.1.- Tabela resumo

Material	Tipo	Designação	Série	Perfil	Tabela resumo				Tabela resumo				Tabela resumo			
					Comprimento	Superfície	Volume	Peso	Comprimento	Superfície	Volume	Peso	Comprimento	Superfície	Volume	Peso
TUBO				TUBO 168 SCH40	331.560	331.560	1.192	9208.49								
Aço laminado		A-36 250Mpa				331.560	1.192	9208.49								
Aço dobrado		C		C100X50X17X2.00	398.840	398.840	0.176	1382.16								
						398.840	0.176	1382.16								

1.1.1.2.- Quantitativos de superfícies

Perfil da aço: Quantitativos das superfícies a pintar					
Tipo	Série	Perfil	Superfície unitária (m²/m)	Comprimento (m)	Formas (m²)
Aço laminado		TUBO TUBO 168 SCH40	0.529	331.560	175.305
				Subtotal	175.305
Aço dobrado		C C100X50X17X2.00	0.445	398.840	177.674
				Subtotal	177.674
				Total	352.979

NOTAS:

1- TODAS AS DIMENSÕES ESTÃO EM MILÍMETROS, EXCETO ONDE INDICADO CONTRÁRIO;

PREFEITURA MUNICIPAL  
DE GURUPÁ

IDENTIFICAÇÃO DO PROJETO  
REVITALIZAÇÃO DA ORLA DE GURUPÁ

ENDEREÇO DA OBRA  
AV. SÃO BENEDITO SN  
GURUPÁ - PARA

ETAPA DO PROJETO  
PROJETO BÁSICO DE ESTRUTURAS

CONTEÚDO  
-PRAÇA ALIMENTAÇÃO  
-COBERTURA METÁLICA  
-PLANTAS E CORTES

ESCALA  
INDICADA  
PRANCHA

DATA  
NOVEMBRO/2025  
RESP. TÉCNICO  
YAN OSELIO TEIXEIRA SERRÃO  
CREA-PA 1919615426

REVISÃO  
R-02

EST  
03/03